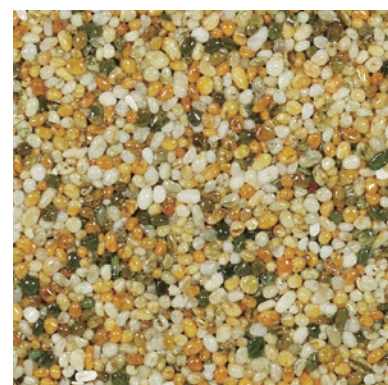


# レジネス RESINOUS

【天然石透水性樹脂舗装材】

## 明るく美しい色合いの商品を取り揃えました。

従来の市販商品よりも明るく美しい色合いの商品を取り揃えました。  
施工現場に合わせて豊富なカラーバリエーションからお選びいただけます。



① フリージア JRE-J1



② オオイソ JRE-J2



③ シェルピンク JRE-J3



⑦ マリーゴールド JRE-J7



⑧ パールホワイト JRE-J8



⑨ モスグリーン JRE-J9



④ サンシャインイエロー JRE-J4



⑤ ブラック JRE-J5



⑥ オールドローズ JRE-J6



⑩ シナモン JRE-J10



⑪ ブロンド JRE-J11



⑫ シルバーグレイ JRE-J12



### レジネス専用砂利

商品コード	カラー	サイズ(mm)	重量(kg/セット)	設計価格/袋
JRE-J( )	①	約φ4~6内外	20	4,200円
	②	約φ2~4内外	20	2,800円
	③~⑫	約φ2~4内外	20	1,950円

( )内はカラー番号



### レジネス用バインダーセット

商品コード	サイズ(mm)	重量(kg/セット)	設計価格/セット
JRE-VS	—	1.3	11,000円

※厚み10mmで約1.2㎡の施工が可能です。

### 施工にあたり用意していただくもの

- 練り容器 ●モルタルミキサー(天然石とバインダーの混合用) ●刷毛またはローラー、容器(プライマー用)
- レーキ、金コテ ●有機溶剤など(バインダーの拭き取り、使用工具類の洗浄用) ●養生テープ、シート ●ウエス
- 保護メガネ、マスク、ゴム手袋など

### 施工上の注意

- 本製品は大型車両入れ部などには適しません。
- 本製品は天然石を使用していますので、ロットより多少色調・粒径の異なる場合があります。
- 階段など立ち上がり面には施工できません。(施工後使用時の注意)
- 舗装面が水に濡れると滑りやすくなる場合がございますのでご注意ください。
- 裸足での歩行や舗装面に強く触れるなどすると肌を傷つける場合がありますので、ご注意ください。



1.下地はコンクリートまたはアスファルト



2.下地にプライマー塗布



3.バインダー投入・混練り



4.敷きならし・仕上げ・養生



# マサファルト

【自然土舗装材】

## 自然を主原料にした景観と人にやさしい景観防草材。



乾燥真砂土を用い、無機系固化材などを混合したプレミックスの景観防草剤です。「マサファルト」は、散水・転圧・養生する事で硬化し、雑草の生育を防止します。また、適度な保水性・透水性をもっていますので保水された水分を蒸発させることによる気化熱で表面の高温化や夏場の照り返しを緩和します。



### マサファルト(真砂土)

商品コード	カラー	重量(kg)	設計価格/袋
DGC-20M	真砂土	20	2,000円

※使用量目安標準施工厚 40mmの場合4袋/m<sup>2</sup>  
 ※紙袋での出荷となります。  
 ※11フレコンでの対応も可能です。

### マサファルト(別注カラー)

商品コード	カラー	重量(kg)	設計価格/袋
DGC-20R	赤土	20	2,200円
DGC-20B	青土	20	2,200円
DGC-20W	白土	20	2,200円
DGC-20K	黒土	20	2,200円

※使用量目安標準施工厚 40mmの場合4袋/m<sup>2</sup>  
 ※紙袋での出荷となります。  
 ※11フレコンでの対応も可能です。

### ■カラーバリエーション



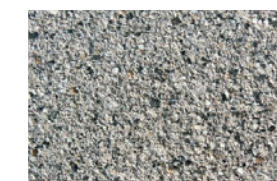
真砂土



赤土



青土



白土



黒土

### ご利用例

- ガーデニングなどに ■ むかみ、泥跳ねの防止に
- ウッドデッキの下に ■ 土埃の低減に ■ 軒下・犬走りに
- 玉砂利の下に ■ 道路・鉄道脇(中央分離帯・植樹帯・線路脇など)
- 雑草の気になる場所の防草対策に

### 雑草の抑制と景観維持

転圧・散水・養生する事で適度な硬さで硬化する事で雑草を抑制します。穏やかで温かみのある自然土の風合いで周辺との景観とも調和し美しい景観を維持します。

### ヒートアイランド現象の軽減

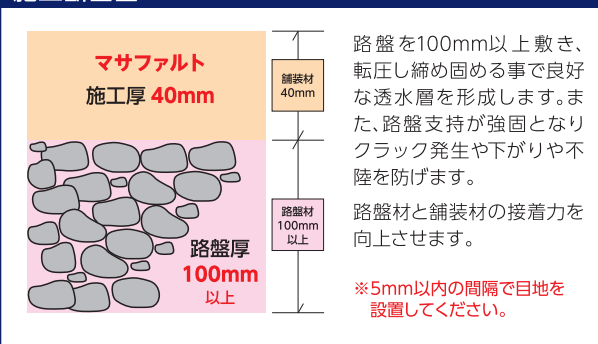
コンクリート・アスファルト舗装と比べて表面温度が高温になりにくく反射熱も軽減し夏場の不快な照り返しの暑さを和らげます。また、適度な保水性がありその保水した水分の気化熱(打ち水効果)により周辺温度を下げる効果が期待できます。

### 環境と人に優しい

原材料の主成分は、天然真砂土と無機系固化材を使用して作られています。

土壤環境基準・重金属類等は基準値以下で周辺環境にも優しく人や動物にも影響を与えない安心安全な舗装資材です。

### 施工断面図



### ■曲げ・圧縮試験成績

	マサファルト		POWERマサファルト	
	7日	28日	7日	28日
材 齢				
曲げ強さ	1.91	3.32	3.90	5.97
圧縮強さ	6.03	12.30	15.33	27.34

【試験方法】  
 JIS R 5201の強さ試験に準じ、供試体の材齢7日28日において行った。  
 供試体の作成方法は、最適含水比12.5%の水で混練し、型枠内に打設後、突き棒にて突き固めた。その後、24時間にて脱型し水中(水温20℃)養生した。

JIS R 5201準拠 (N/mm<sup>2</sup>)



### POWERマサファルト

商品コード	カラー	重量(kg)	設計価格/袋
DGCP-25M	真砂土	25	2,600円

※使用量目安標準施工厚 40mmの場合3.2袋/m<sup>2</sup>  
 ※紙袋での出荷となります。  
 ※11フレコンでの対応も可能です。

マサファルトと比べて  
強度約2倍

### ■カラーバリエーション



真砂土

### ご利用例

- 公園内園路や階段・遊歩道などに
- 道路・鉄道脇(中央分離帯・植樹帯・線路脇など)
- 通路(学校・福祉施設・霊園・会社・工場など)
- 住宅(玄関アプローチ・犬走り・お庭・駐車場脇など)
- 公共・民間・和風・洋風を問わず歩行用通路舗装や景観防草用に最適です。



# 重吉たたき

【自然土舗装材】

江戸時代から続く日本伝統の土間たたき工法。



## 昔ながらの土間たたき！

重吉たたきは、セメントの無い時代から続く土間仕上げ「たたき(三和土)」を忠実に再現した材料です。自然素材100%で「淡路島の土」と「天然にがり」、「石灰」を混ぜてたたき固めます。特長としては、藁すさを配合し亀裂防止と、茶室や古民家などに合う意匠に合わせてあります。土間たたきは、土の素朴でやわらかい質感で年月が経つほどにその表情も変化し、味わい深くなっていきます。ぜひ、本物の土間たたきで、日本古来の侘び寂び空間をお作りください。

## 色をお選びください。3色あります。

全国的にも有名な日本の土間たたきの色彩、「兵庫県の淡路(あわじ)」と、「京都府の深草(ふかくさ)」、「愛知県の三州(さんしゅう)」をイメージした3色にしました。淡路は茶系、深草は黄色系、三州は白系の仕上がりとします。



淡路(あわじ)



深草(ふかくさ)



三州(さんしゅう)



## 重吉たたき

商品コード	カラー	設計価格/箱
DGM-10( )	淡路(A)・深草(F)・三州(S)	12,600円

使いやすい1㎡セット(40mm厚目安)です。

## ■適応下地

●土・砕石・栗石などの転圧下地	○
●コンクリート・モルタル	△
●合板・木・ボードなど	×

## セット一覧



たたき土(色選択)  
27kg×2袋

藁すさ配合石灰  
9kg

天然にがり  
1L

たたき顔料  
480g

化粧砂利  
200g

## 施工手順

- 1 たたき土と藁すさ配合石灰とたたき顔料を空合わせします。
- 2 天然にがり水道水(3L)で希釈したもので練ります。
- 3 固い場合は少しずつ加水しながら調整し、握って団子ができるくらいの水量に調整します。
- 4 たたき鍬や木槌などを利用し叩き締めます。
- 5 化粧砂利をお好みで撒き、一緒に叩き込みます。
- 6 スポンジで水湿しを行いながら鍬で伏せ込みます。
- 7 余分なノロをふき取って完成。
- 8 1習慣程度、雨に当たらないようにし、風通しを良くし乾燥させてください。
- 9 白樺が気になるようでしたら、完全乾燥後、酸洗いしてください。



## 注意事項

- 本品は、にがり(塩分)を含んだ製品です。金属・サッシ等に接触する箇所には使用しないでください。
- 軟弱地盤、漏水する地盤、常に湿潤状態の地盤などには使用しないでください。
- 本品は、感想に時間がかかります。冬場の施工や工期に追われるなどのスケジュールにご注意ください。  
※日中気温5℃以下になる時期の使用は絶対に行わないでください。
- 壁・柱・植物及び周辺の養生はしっかりと行ってください。
- 施工は40mm以上とし、下地には十分散水を行い特に夏場の急激な乾燥、ドライアウトに注意してください。
- 空合わせや混練は、時間をかけてしっかりと混ぜてください。にがりは全体に行き渡るまで混ぜてください。
- 表面にノロ(アマ)を浮かせ、しっかりと金鍬で伏せこんでください。表面の強度が工場します。
- 施工は、必ずたたき用の鍬や木槌を使い中首の鍬では叩かないでください。鍬が壊れます。
- 本品は、土と石灰とにがり固める昔ながらの土間たたき材料です。セメントや樹脂などは違う自然素材であることを十分にご理解の上、ご使用ください。
- 固い家具の接触場所や飲食店舗などの内部の汚れやすい場所などへの使用はメンテナンスができないので、特徴をご理解の上、ご採用ください。



# ガーデンコート 【防草庭土】

暮らしに楽しさと快適空間を演出します。

施工も簡単ラクラク。固化材を配合しておりますので敷きならした後、散水器等で噴霧状に水をかけるだけで固まります。

透水性・吸水性が高いので水たまりができず、直射日光の照り返しが少ないので気温上昇をやわらげ、快適なガーデン空間を創出します。



## ■カラーバリエーション

### イエロー

自然に近い和風カラー



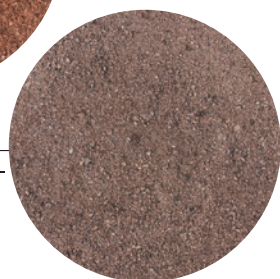
### ブラウン

明るい南欧風カラー



### ダークブラウン

落ち着いた英国風カラー



## ■3~5cm厚の施工で、防草、美観コート!



### ガーデンコート

商品コード	カラー	重量(kg)	設計価格/袋
DGC-10Y	イエロー	10	1,150円
DGC-10B	ブラウン	10	1,150円
DGC-10DB	ダークブラウン	10	1,150円

# サバ土



### サバ土

商品コード	サイズ(mm)	重量(kg)	設計価格/袋
DGS-SB	—	1000	16,000円

愛知県西三河産の良質な(白)サバ土です。土の表面を仕上げる化粧砂として使われます。植栽用の場合は、有機質、保水剤を加え改良します。

# なご 和みブロック

リサイクル瓦チップ配合の透水性舗装ブロック。



優れた透水性・含水性で環境に優しく、快適な歩行空間を実現。瓦そのものの風合いが柔らかな印象をあたえ、行き交う人々を和ませます。

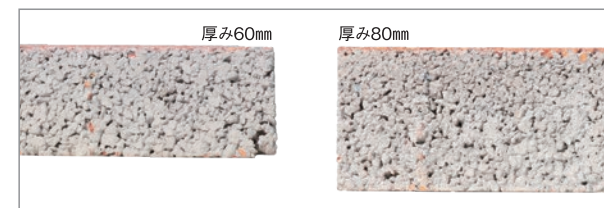


## 雨水を利用した打ち水効果

舗装下部に、あたかも地下水脈のように雨水貯留機能を持つ砕石層を設け、植栽への水の供給と、透水舗装と連動した打ち水効果により夏の涼しさを体感できる仕組みを導入しています。

## 空間の美観形成に貢献

舗装の下部に雨水を貯留できると同時に、植物の値を誘引することによって根の成長域を広く確保する事ができます。舗装を盛り上げらせる根上がりの対策にもなり、空間の美観形成に貢献します。



### 和みブロック

商品コード	サイズ(mm)	重量(kg)	設計価格/個
LNB-336 ( )	300×300×60	9.5	1,000円
LNB-338 ( )	300×300×80	12.5	1,200円
LNB-126 ( )	100×200×60	2	250円
LNB-128 ( )	100×200×80	2.5	300円

※リサイクルの瓦チップ配合のため、多少の色の混ざりがあります。  
 ※ ( )内はカラー：あか…R・いぶし…I・さくら…P

## ■カラーバリエーション



あか



いぶし

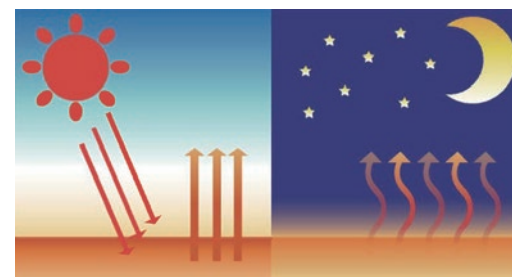


さくら

## ■高い透水機能を実現!



透水係数の規定値 (1×10<sup>-4</sup>m/s) を大幅に上回る約7倍の透水性能を持ちます。



## ヒートアイランド現象・都市型災害について

都市部のヒートアイランド現象や、異常気象にともなう数々の都市型水害が顕著となっている近年、街づくりにおける対策や環境負荷軽減は重要なキーワードとなっています。

常識を大きく上回る規模で都市を襲う水害を舗装面から考え、グリーンインフラによって雨水を分散させ被害を軽減・対策に貢献していきます。