

# 天候に左右されない 新発想の大陽光蓄電システム



## 通常時 + 非常時

ガーデンライトなどに使用

自宅・カーポートを避難所に

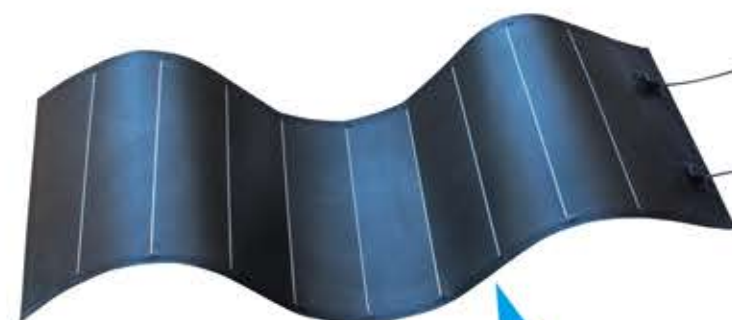
通常時には夜間を照らすガーデンライト用、非常時には避難場所での電源確保用など、オールマイティに使えるパネルタイプの蓄電システム。非常時に備えるなら、カーポート付近での設置が◎。スペースが広く充電もできるため、一時的な避難場所として最適です。また、パネルの形状が薄型で湾曲自在なので、ビニールハウスの屋根などにも設置OK。複数取り付ければ、大容量電源の確保も可能です。

- 1 コンパクトかつ軽量
- 2 高い発電効率
- 3 高性能ドイツ製バッテリー
- 4 安定した電力供給
- 5 通常時、災害時との併用可
- 6 使用用途による独自カスタマイズ可

# フレストソーラー

売るためではない・貯めるだけではない

非常時・平常時に関わらず、高い実用性を兼ね備えたソーラーシステム



パネル形状は  
薄型湾曲自在なので、  
シンプルに  
スタイリッシュに  
設置可能



設置は  
自由自在

バッテリー概要 (パネル: モジュール仕様 アモルファス積層フレキシブルアモルファスソーラーパネル)

	ミドル(鉛)	ハイスペック(鉛)	ダブル(リチウム)	スーパー(リチウム)
形式	TEB-50	TEB-115R	LI-TE100	LI-TE200
定格電圧	12.5V	12.5V	12.8V	12.8V
蓄電容量	625Wh	1437Wh	1280Wh	2560Wh
重量	19kg	46kg	12.5kg	23kg
数量	1台	1台	1台	1台
パネル(出力数)	41W	82W	164W	328W

## 通常時 一日でこれだけ使用可

期待寿命 7年  
無日照 3日間

下記は使用例であり、あくまでも一例です。ご家庭での使用用途や、使用する機器の容量により、下記の限りではありません。また、パネルの設置条件などによっても使用機器は異なります。

スペック	使用可能 総容量	使用可能機器の一例							
		屋外 ※1日6時間の使用可能				屋内 ※一部は併用可能(連続使用不可)			
		門灯	表札灯	庭園灯	簡易防犯	脱衣所	お風呂	トイレ	間接照明
ミドル	DC 13W(AC10W) 以内	—	○	○	—	—	—	—	—
ハイスペック	DC 30W(AC24W) 以内	○	○	○	○	—	—	—	—
スーパー	DC 110W(AC88W) 以内	○	○	○	○	○	○	○	○

## 災害時 一晩でこれだけ使用可

下記製品を複数使用	ミドル	スーパー
●スマートフォン : 6W 2時間充電	3台充電	3台充電
●電気毛布 膝掛け(布団タイプ) : 55W	2時間使用可能	1時間使用可能
●LED照明(電球型) : 7.5W	2球×6時間	3球×6時間
●ノートPC : 25W	充電完了	充電完了
●冷蔵庫 430L : モーター83W/電熱150≒250W	—	4時間使用可能